

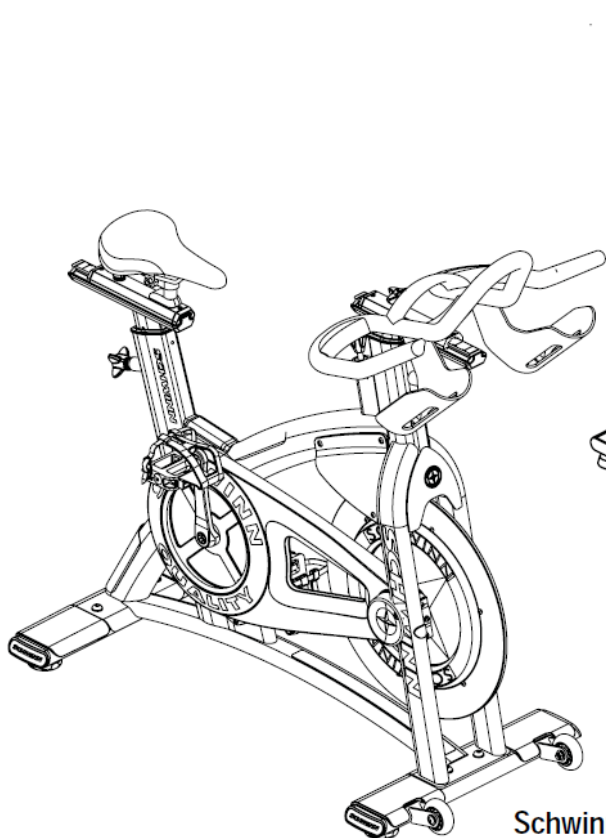


**SCHWINN FITNESS**

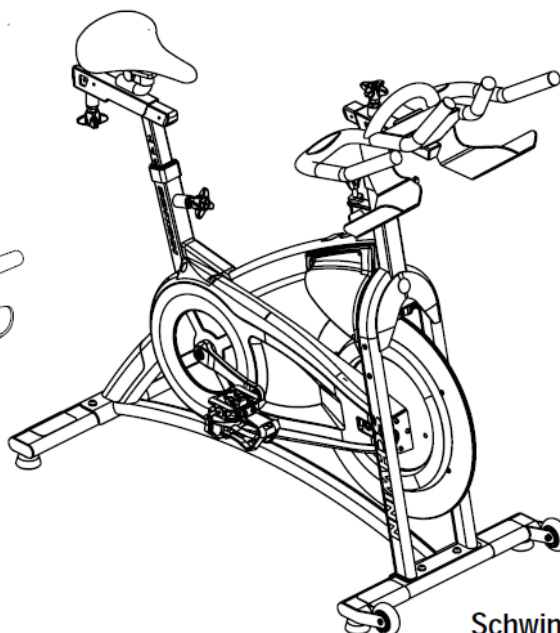
Schwinn A.C.™ Sport и  
Schwinn A.C.™ Performance Plus



**Руководство по сборке**



Schwinn A.C.™ Performance Plus



Schwinn A.C.™ Sport



**Русский**

## Важные инструкции по технике безопасности



Данная иконка обозначает потенциально опасную ситуацию, которая может привести в травмам или смерти, если ее не избежать.

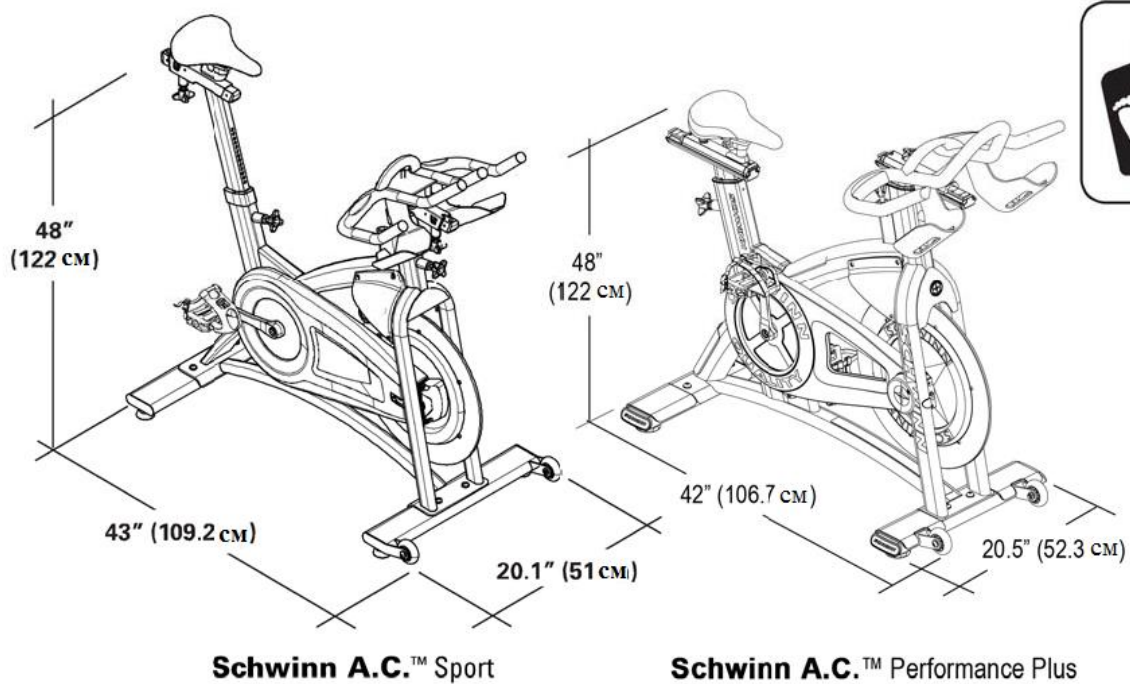
Соблюдайте следующие правила:



**Прочитайте и запомните все предупреждения, указанные на тренажере. Внимательно прочитайте инструкцию.**

- Не разрешайте посторонним, особенно детям, находится рядом с оборудованием во время сборки.
- Не устанавливайте источник питания в тренажер, пока это не будет сказано в инструкции.
- Не собирайте тренажер на улице или во влажном помещении.
- Убедитесь, что сборка тренажера проходит в подходящем месте, где нет помех и посторонних людей.
- Некоторые части тренажера могут быть большими или тяжелыми. При установке таких частей, попросите о помощи второго человека. Не производите шаги сборки с тяжелыми или большими частями в одиночку.
- Установите тренажер на твердую ровную горизонтальную поверхность.
- Не пытайтесь сменить дизайн или функциональность машины. Это может отразиться на безопасности и привести к аннулированию гарантии.
- При необходимости замены используйте только оригинальные части и крепежи Schwinn®. Использование других частей может привести к рискам для пользователя, неправильной работе тренажера и аннулированию гарантии.
- Не используйте и не включайте тренажер пока он не будет полностью собран и проверен на правильность работы, в соответствии с руководством.
- Прочитайте данное руководство полностью перед первым использованием тренажера. При необходимости перечитывайте его.

## Характеристики



## Требуемые инструменты



14мм  
17мм



15мм

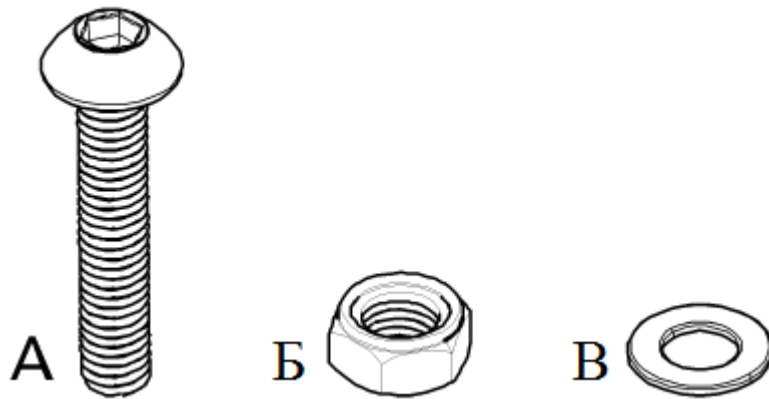


6мм  
5мм  
10мм

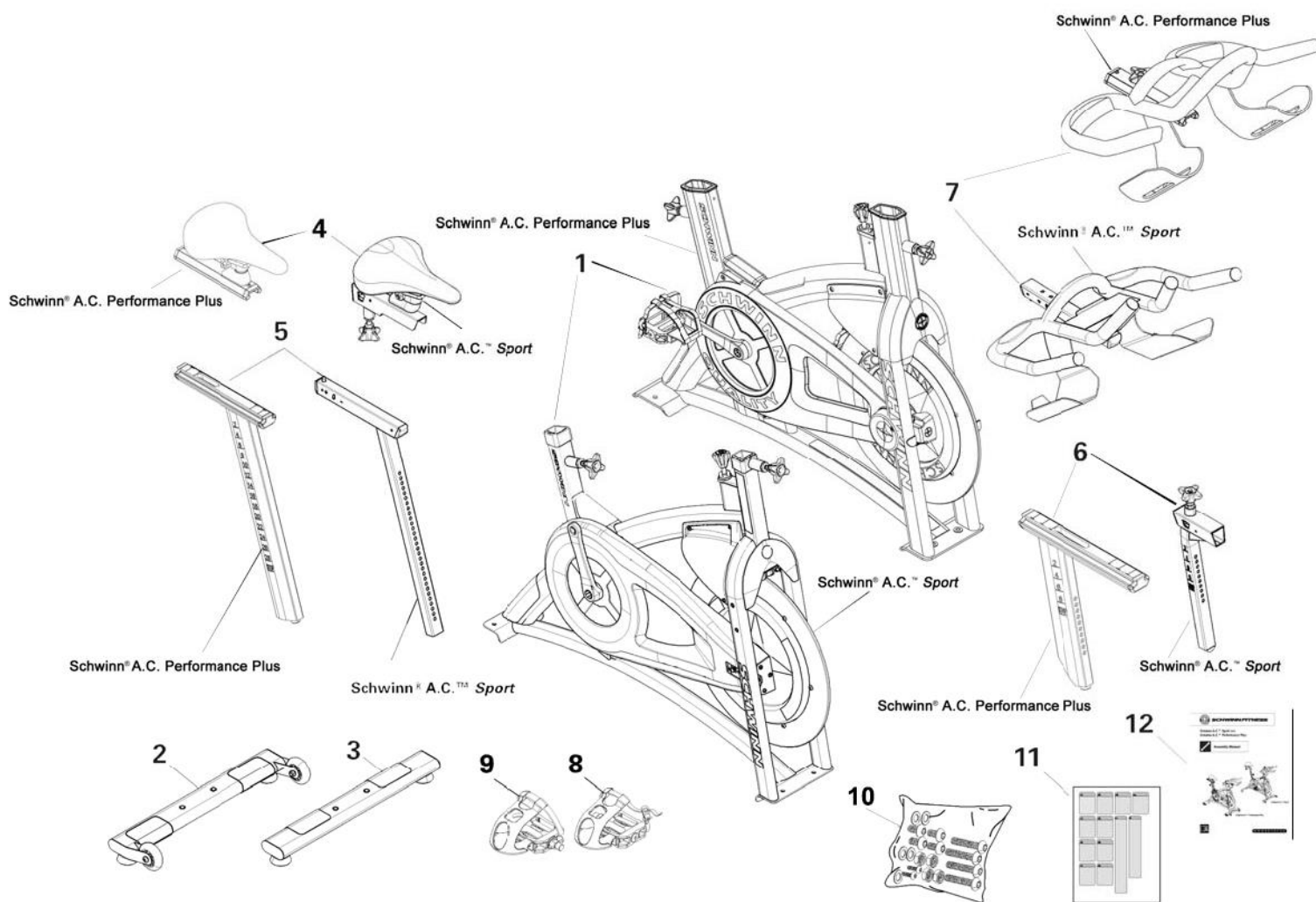


Отвертка с головкой  
Phillips #2

## Крепежи



# Части



1 Рама в сборе

2 Передний стабилизатор

3 Задний стабилизатор

4 Седло

5 Седлодержатель

6 Держатель рукояти

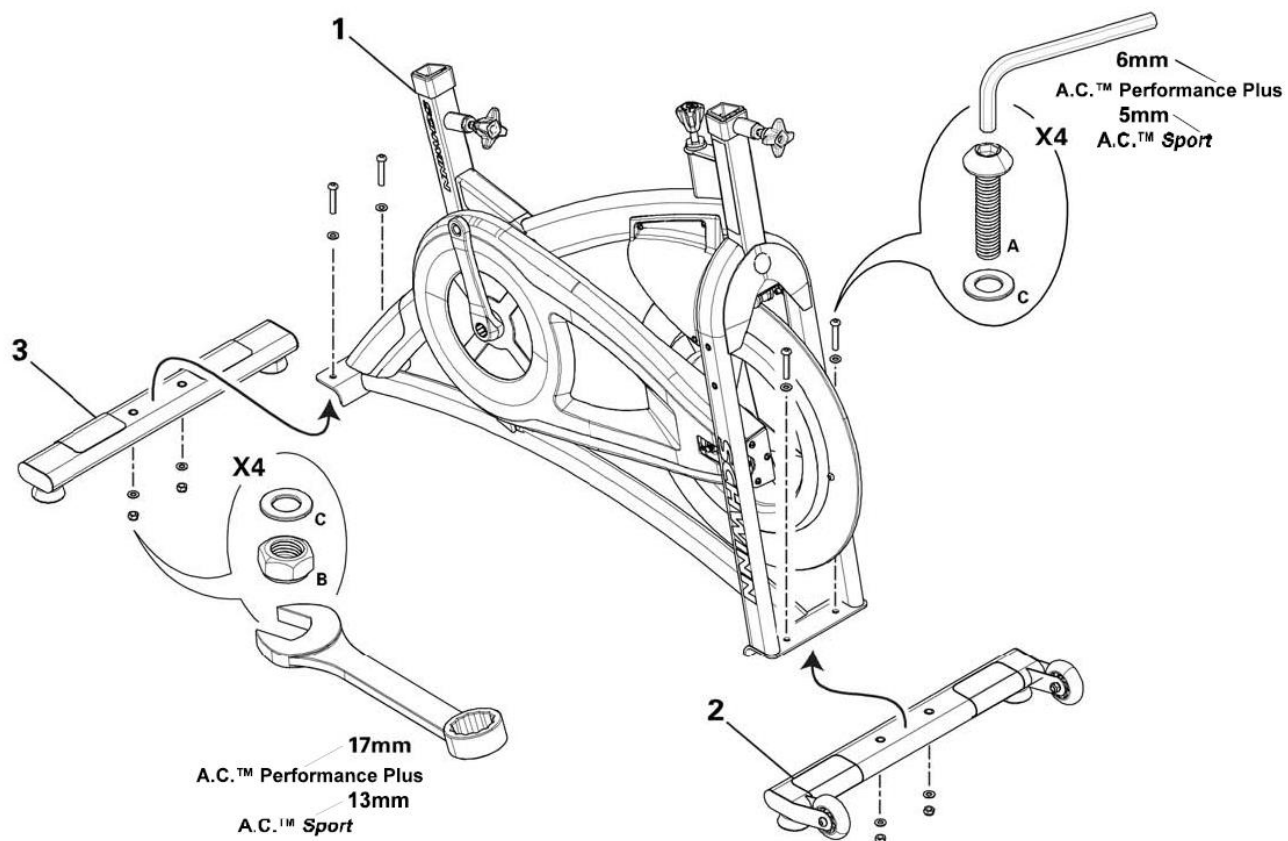
---

<b>7</b>	Рукояти
<b>8</b>	Левая педаль
<b>9</b>	Правая педаль
<b>10</b>	Набор крепежей
<b>11</b>	Информационный ярлыки
<b>12</b>	Руководство

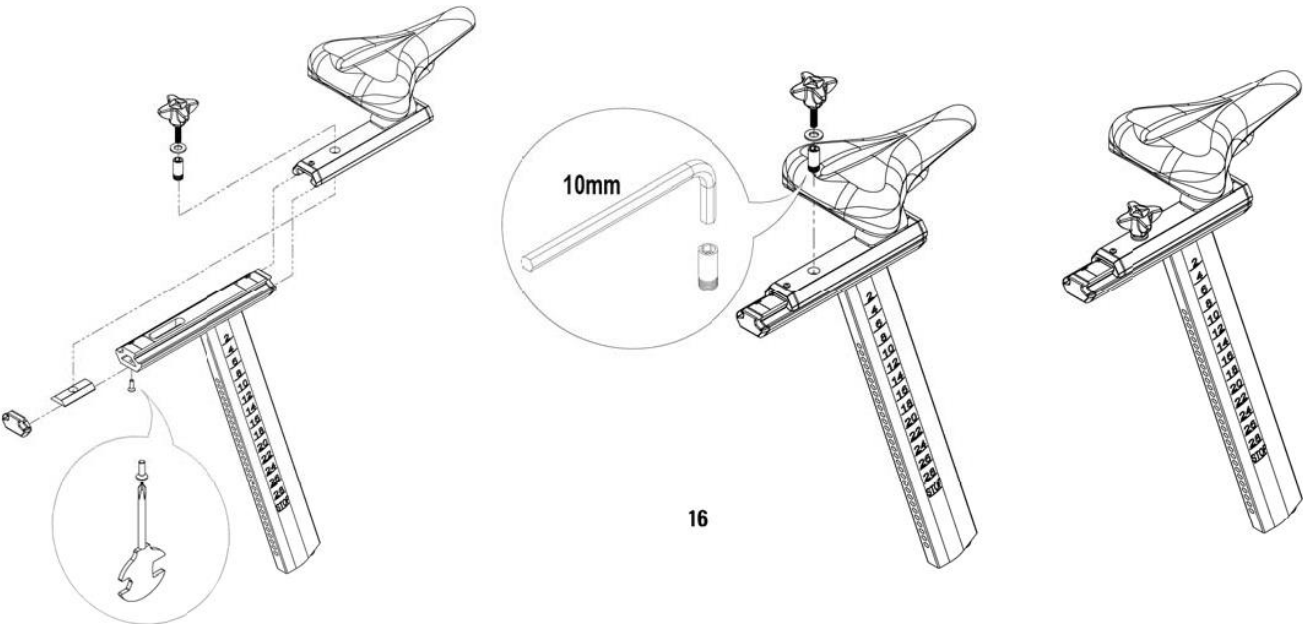
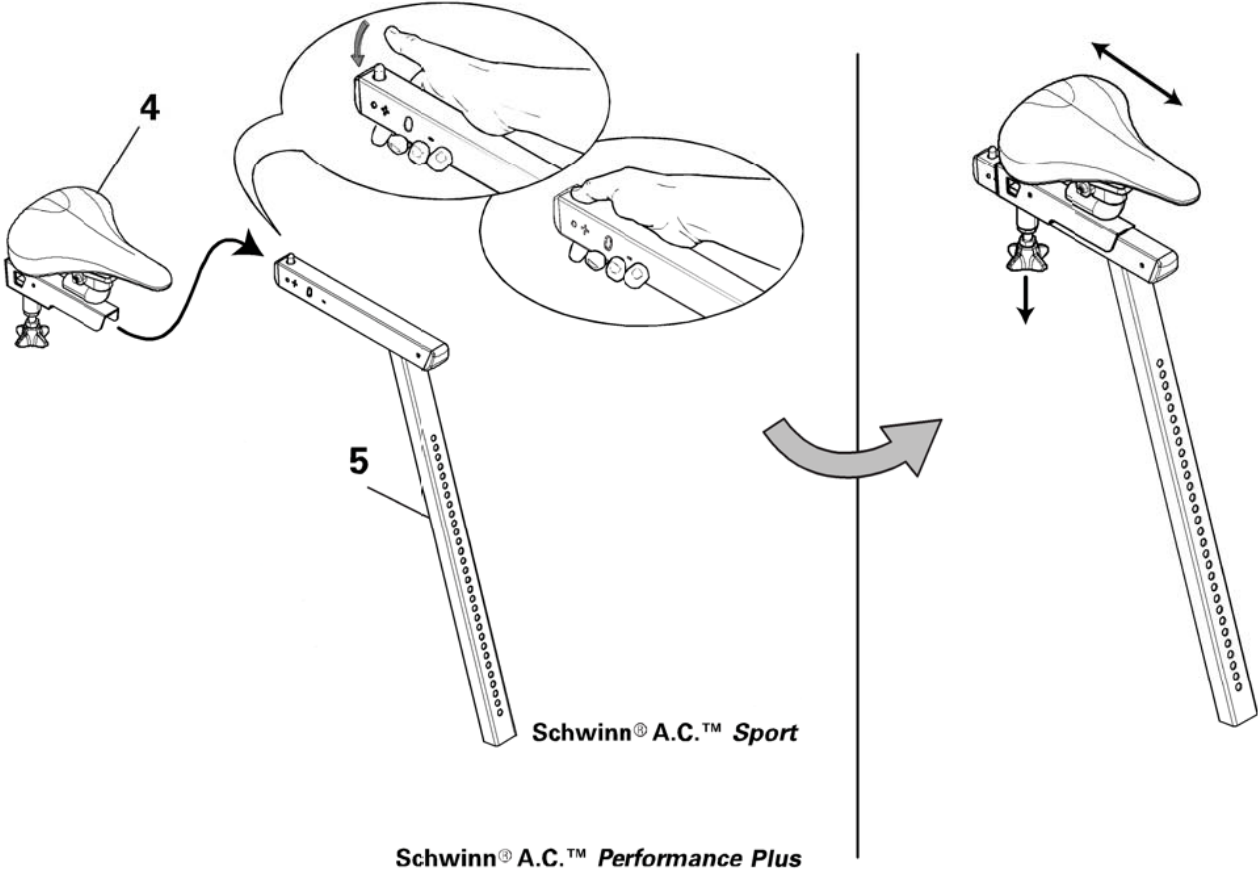
---

# Сборка

## 1. Прикрепите стабилизатор к раме

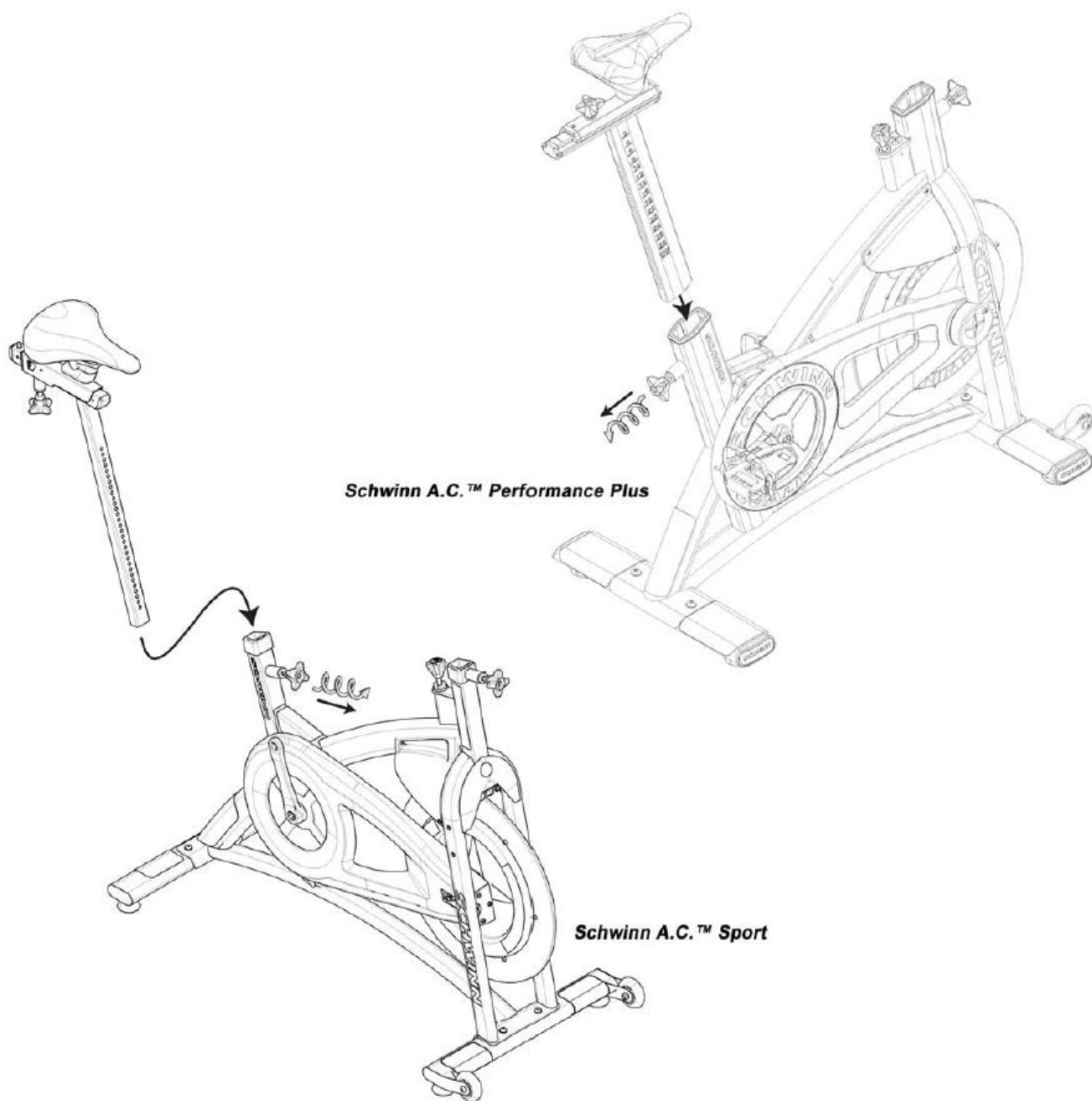


2. Прикрепите седло на седлодержатель



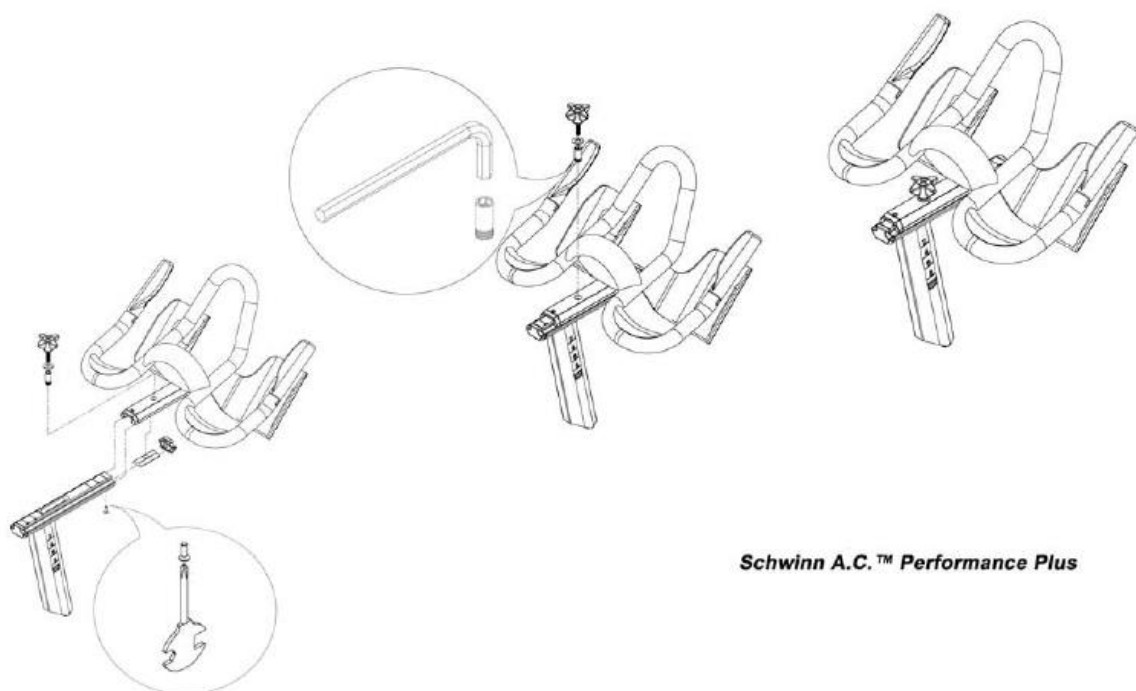
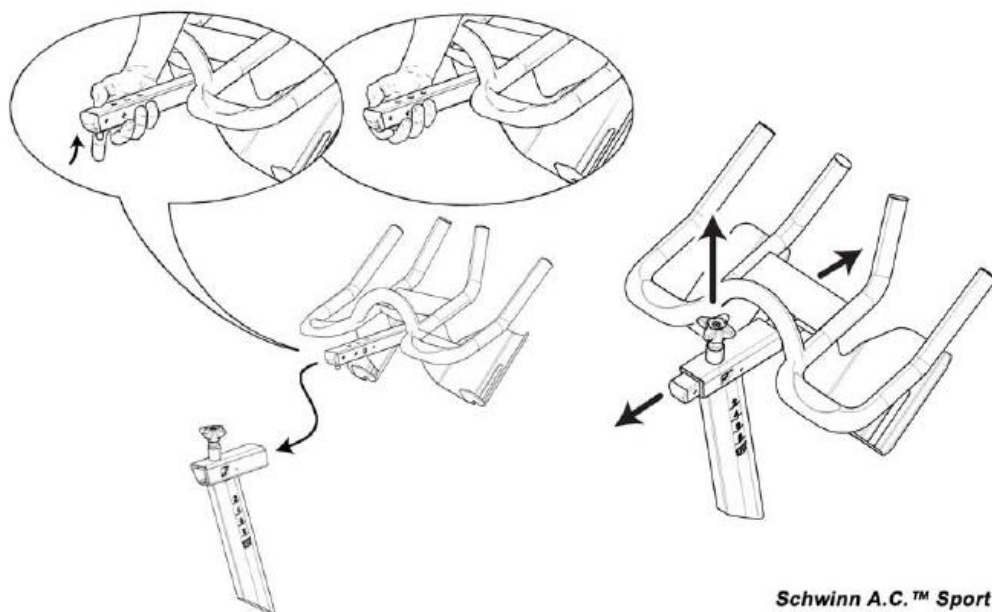


### 3. Поставьте седлодержатель в сборе на раму в сборе



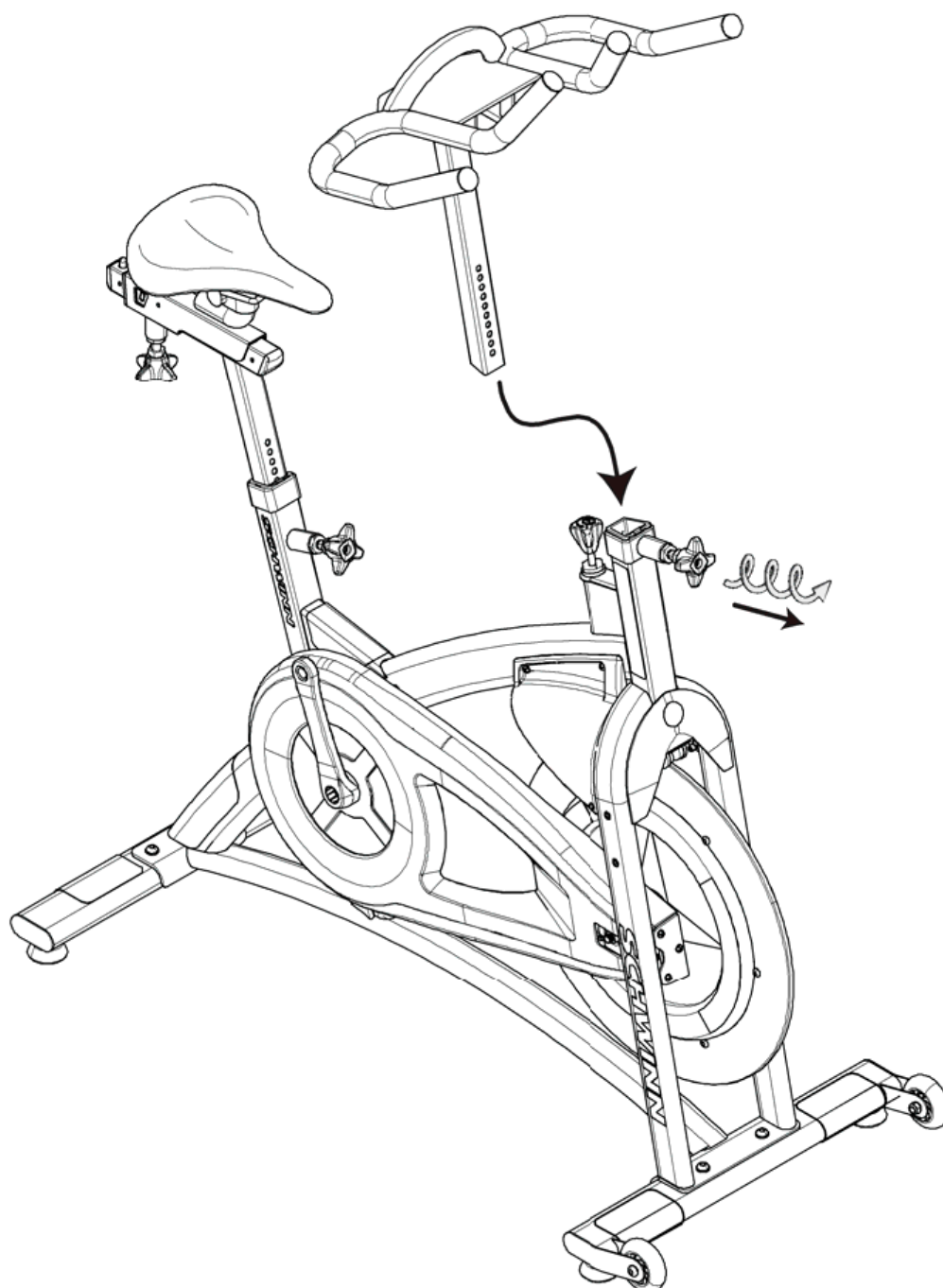
4. **рукояти к держателям рукоятей**

**Прикрепите**



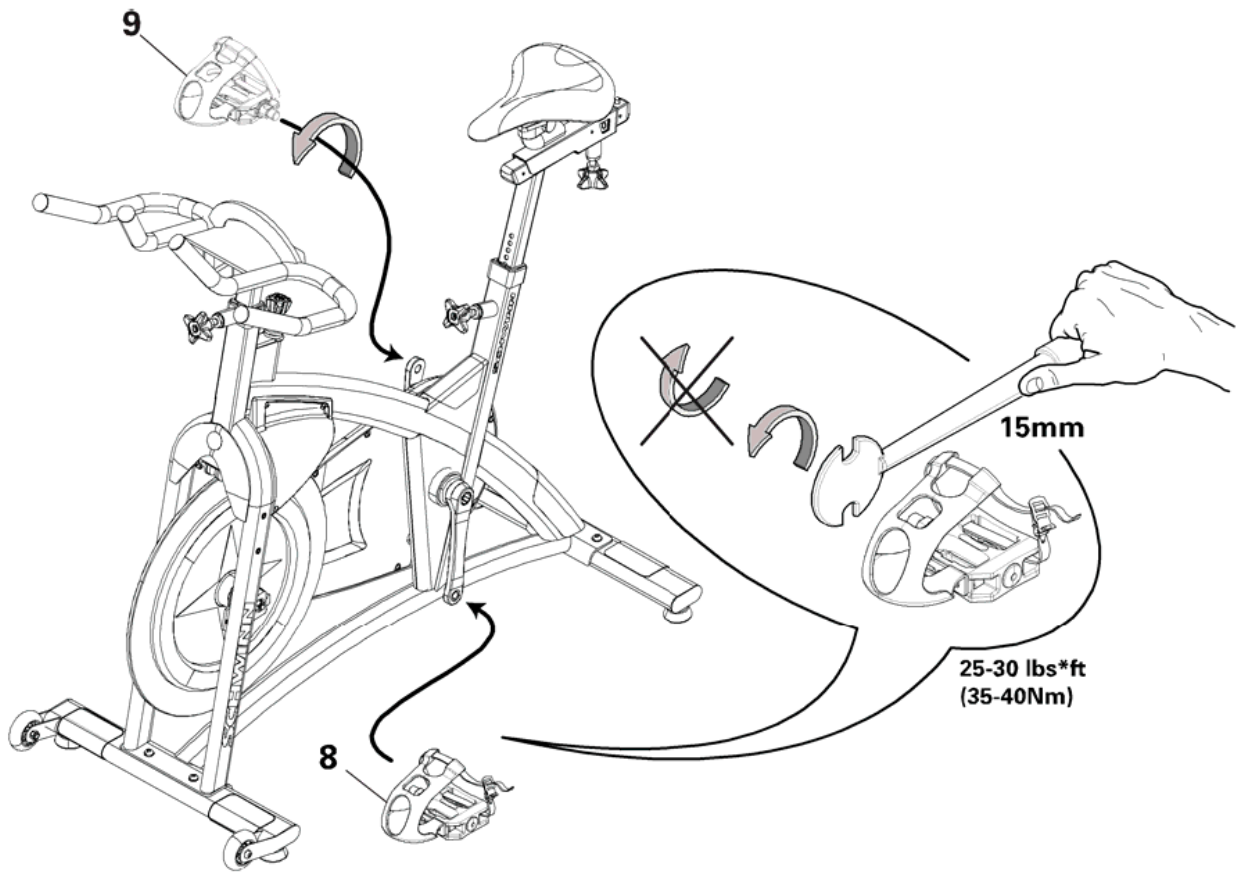
5.  
рукояти в сборе в раму в сборе

Вставьте



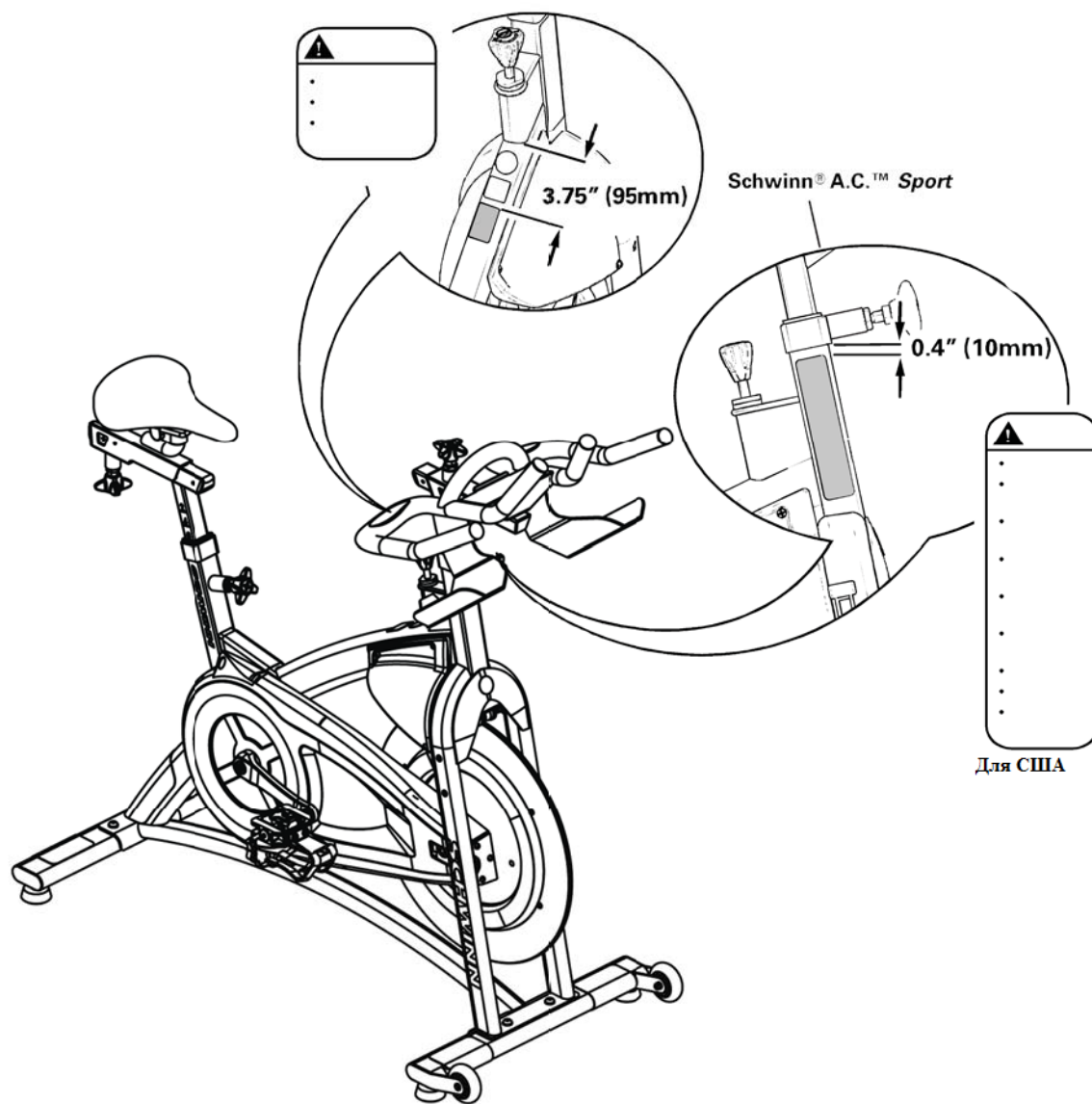
**6.**  
**педали к раме в сборе**

**Присоедините**



7.  
ярлыки на раму в сборе

Приклейте



## **Заключительная проверка**

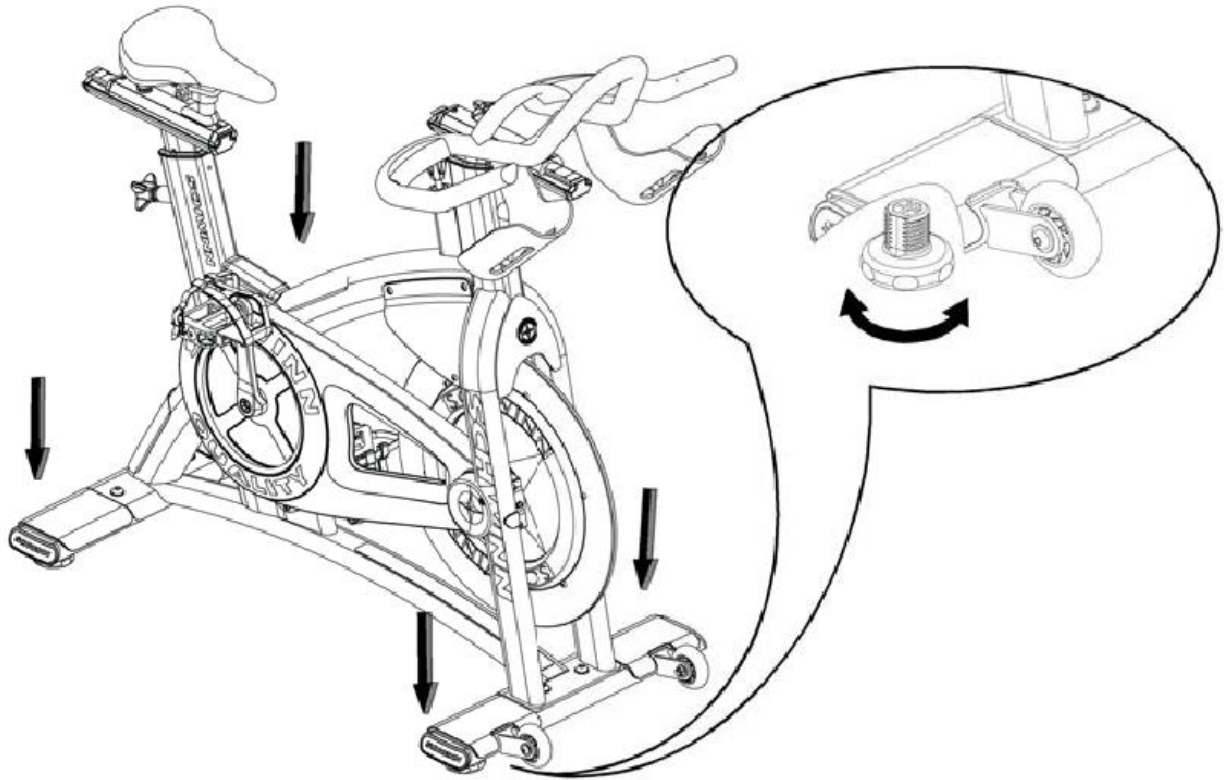
Проверьте тренажер, чтобы убедиться, что все крепежи были затянуты, а части прикреплены правильно



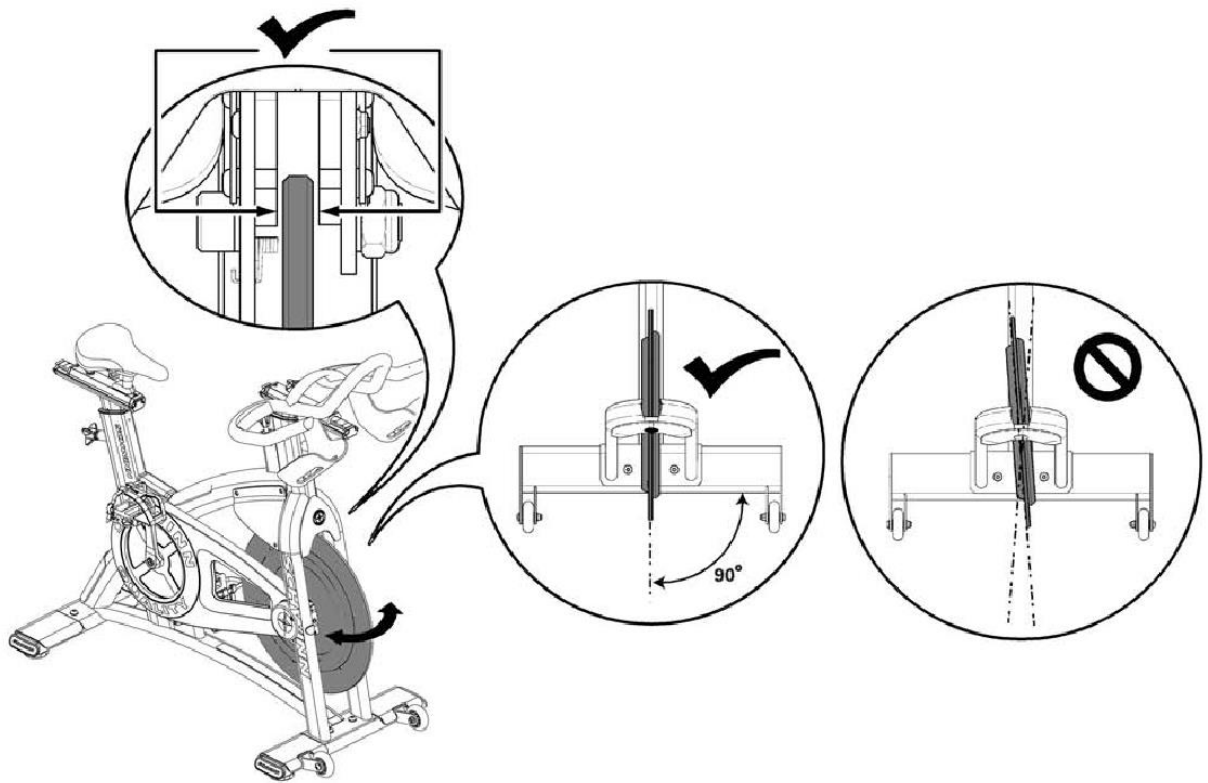
Не используйте и не включайте тренажер пока он не будет полностью собран и проверен на правильность работы в соответствии с руководством.

# Регулировки

## Выравнивание тренажера



## Проверьте тормозной механизм и маховик

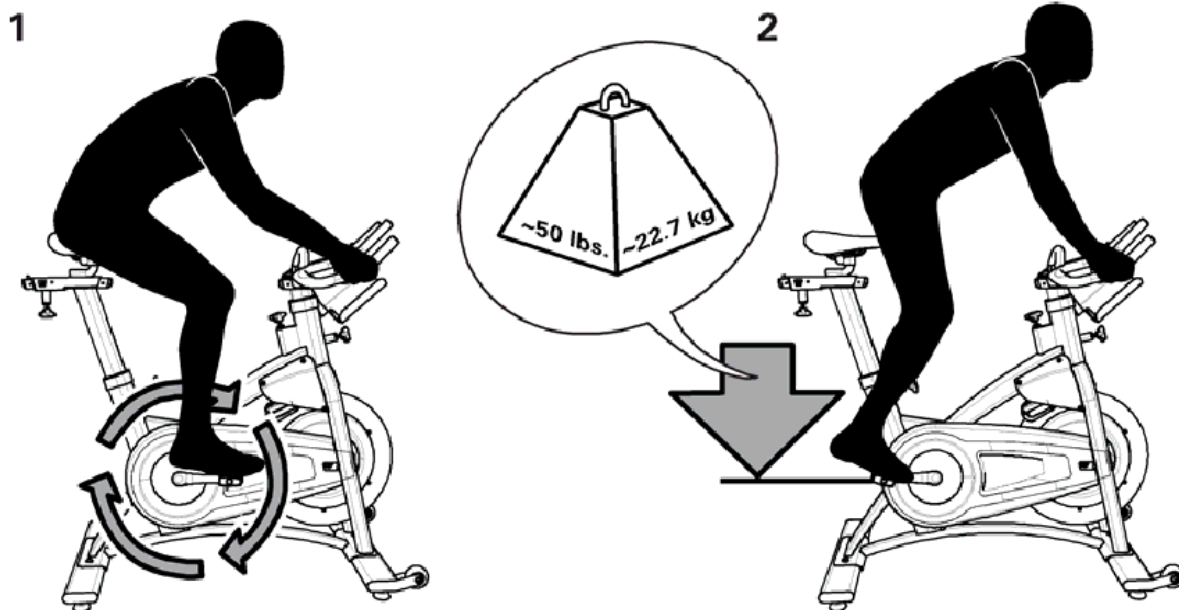


## Отрегулируйте систему Smart Release™ Тренажера Schwinn A.C.™ Sport

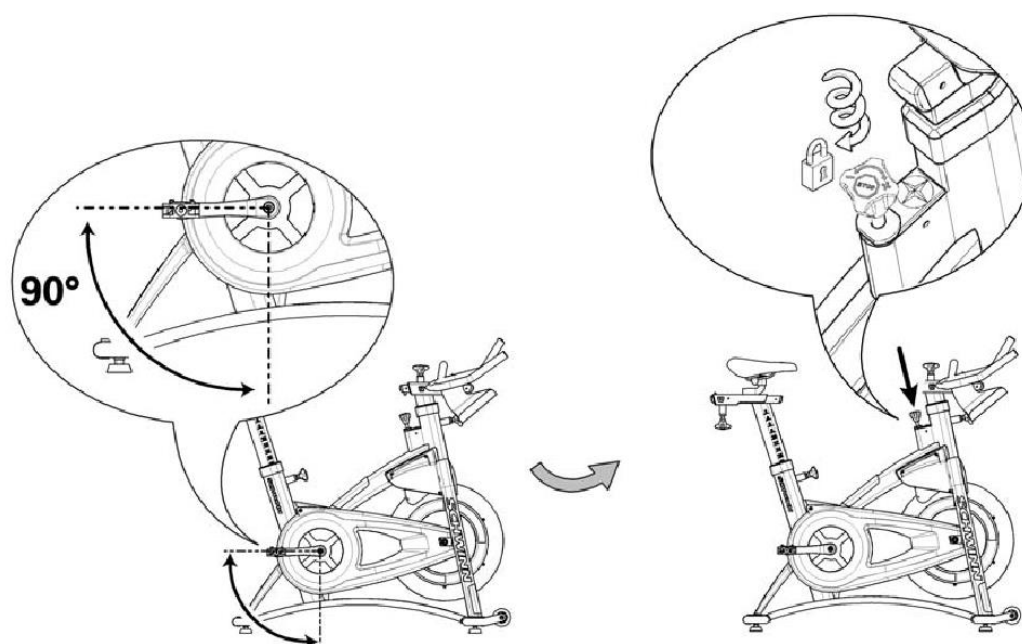
1. систему Smart Release™ четыре раза.

Нажмите на



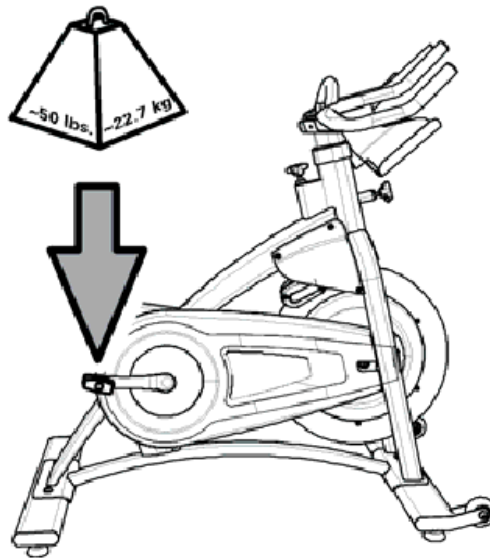


2. Установите  
 педали на 9 часов и заблокируйте регулировочную рукоять тормоза.

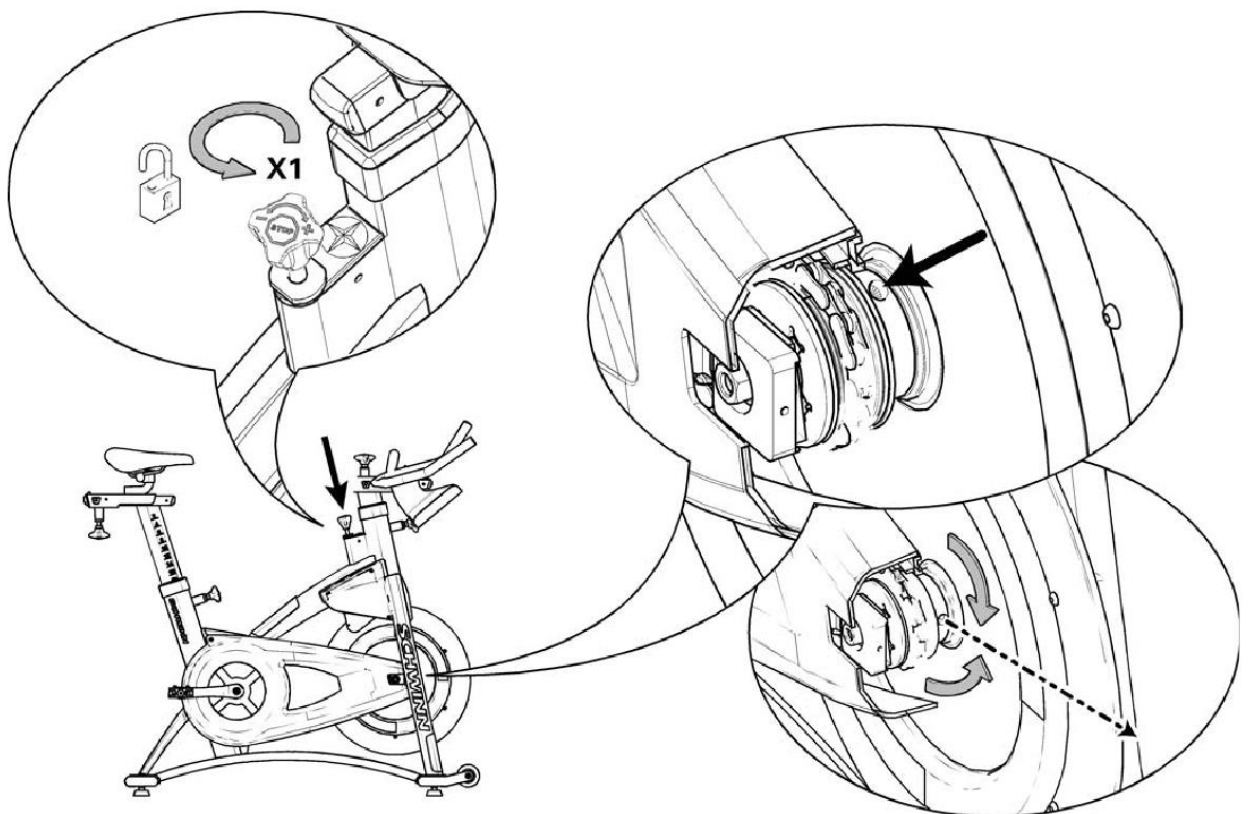


3. Поставьте  
 гантель в 50 фунтов (22,7кг) на педаль.

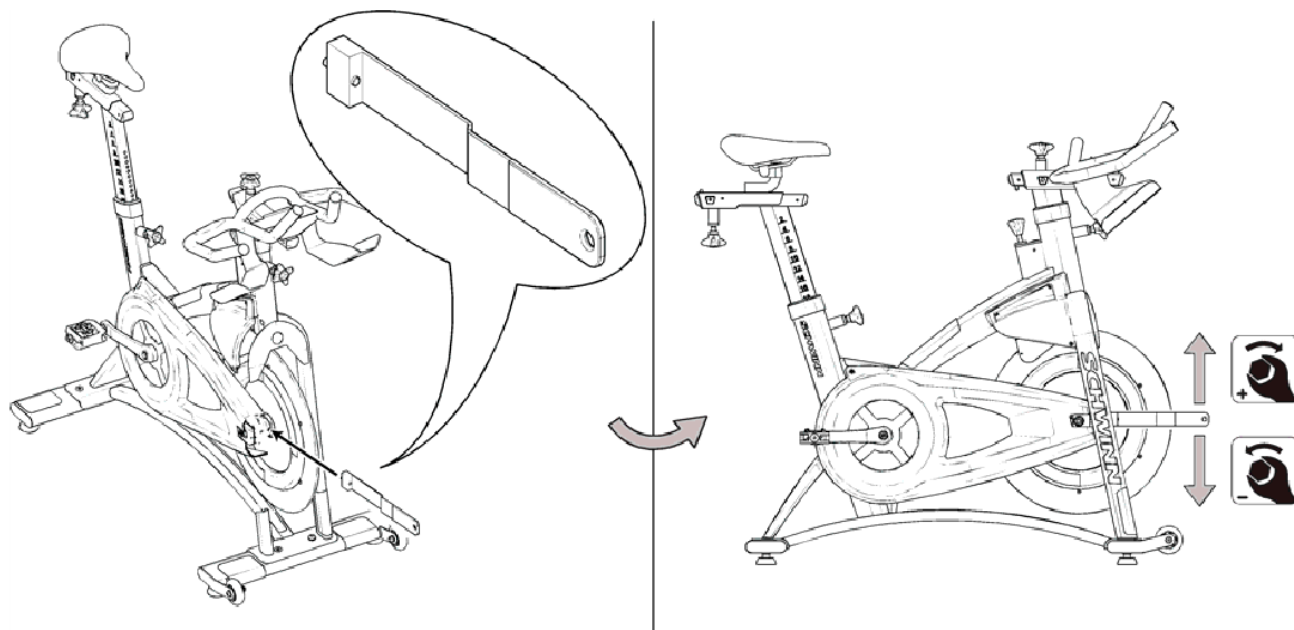
Если педаль не движется, то необходимо снизить давление системы Smart Release™. Если педаль движется, то необходимо увеличить давление системы Smart Release™



4. Отпустите  
регулировочную рукоять тормоза на один оборот, найдите отверстие  
системы Smart Release™ и передвиньте ее вперед.



5. Присоедините регулировочное устройство Smart Release™ и установите нужное давление.



При необходимости повторите шаги 2-5.