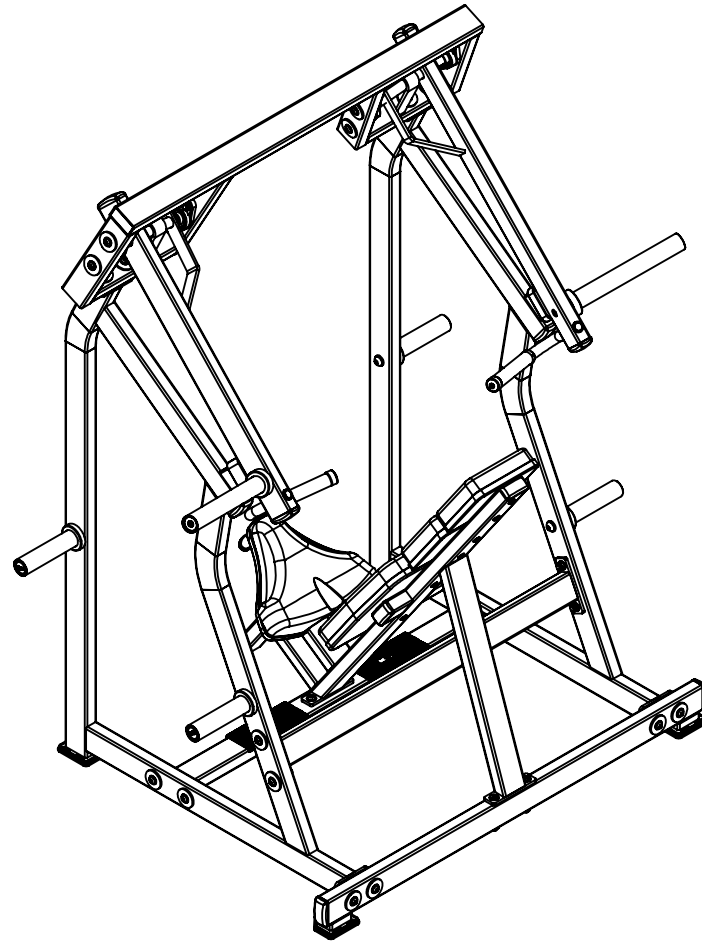
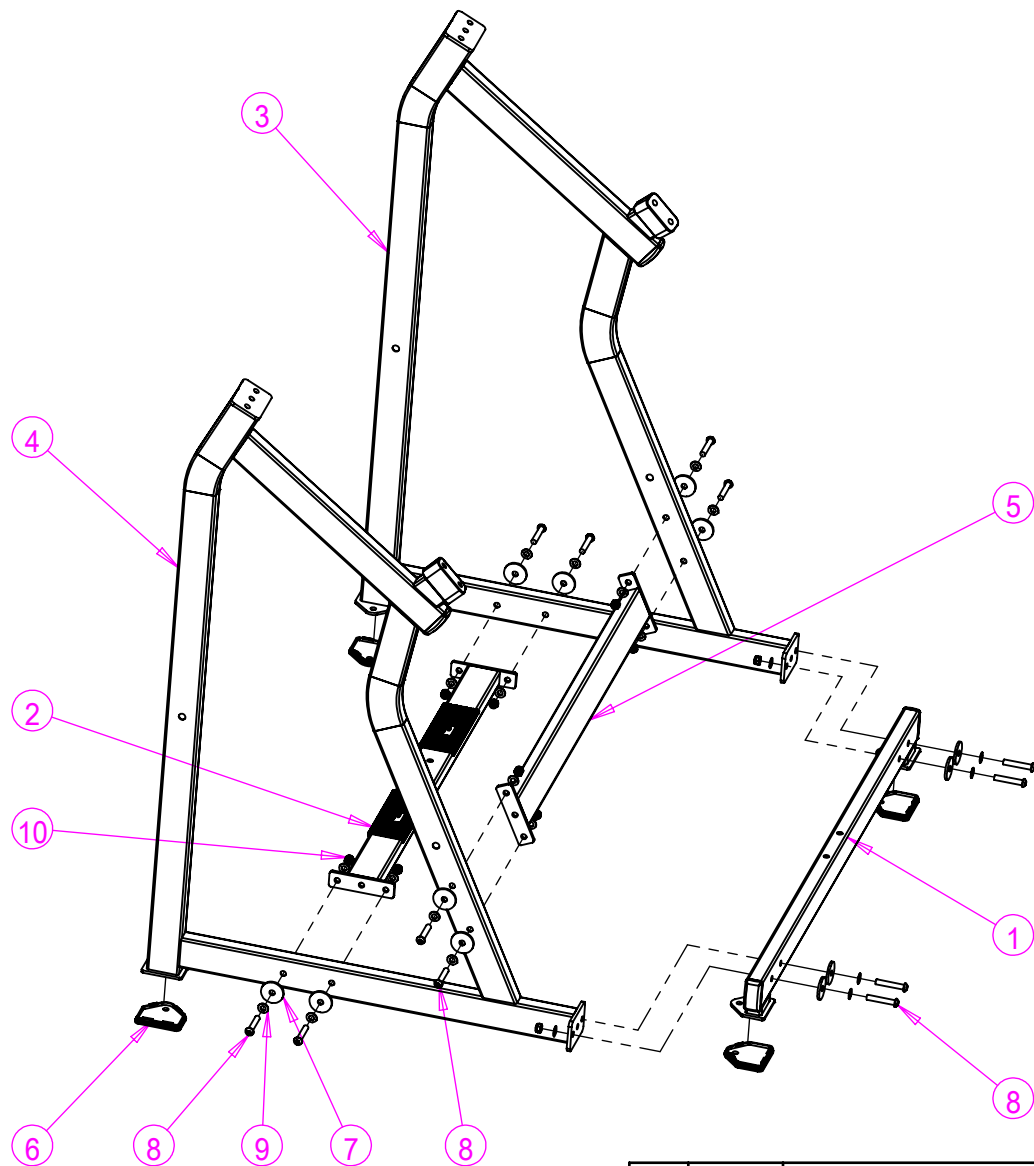


# HS-1012A坐式推肩训练机安装说明书



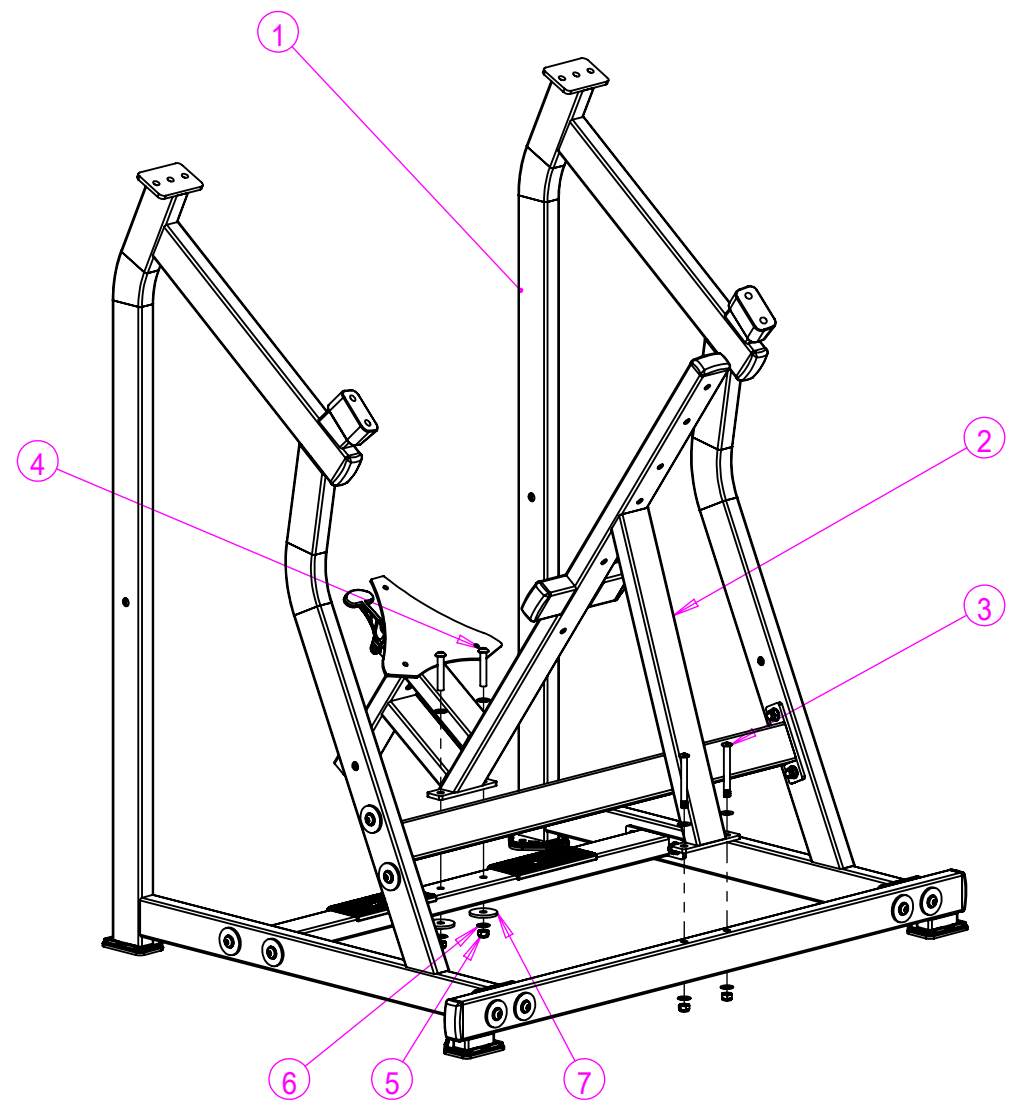


项目号	代号	名称	数量	料号
1	R20-1275	前撑装配图	1	
2	R20-1268	后撑装配图	1	
3	R20-1269	侧架装配图	1	
4	R20-1270	镜向侧架装配图	1	
5	R04-5106	底撑1	1	
6	R06-1034	40X80方胶垫	4	
7	R02-1386	55补强垫	12	
8	半圆头M12X70	半圆头M12X70	12	
9	M12平垫圈	M12平垫圈	24	
10	M12防松帽	M12防松帽	12	

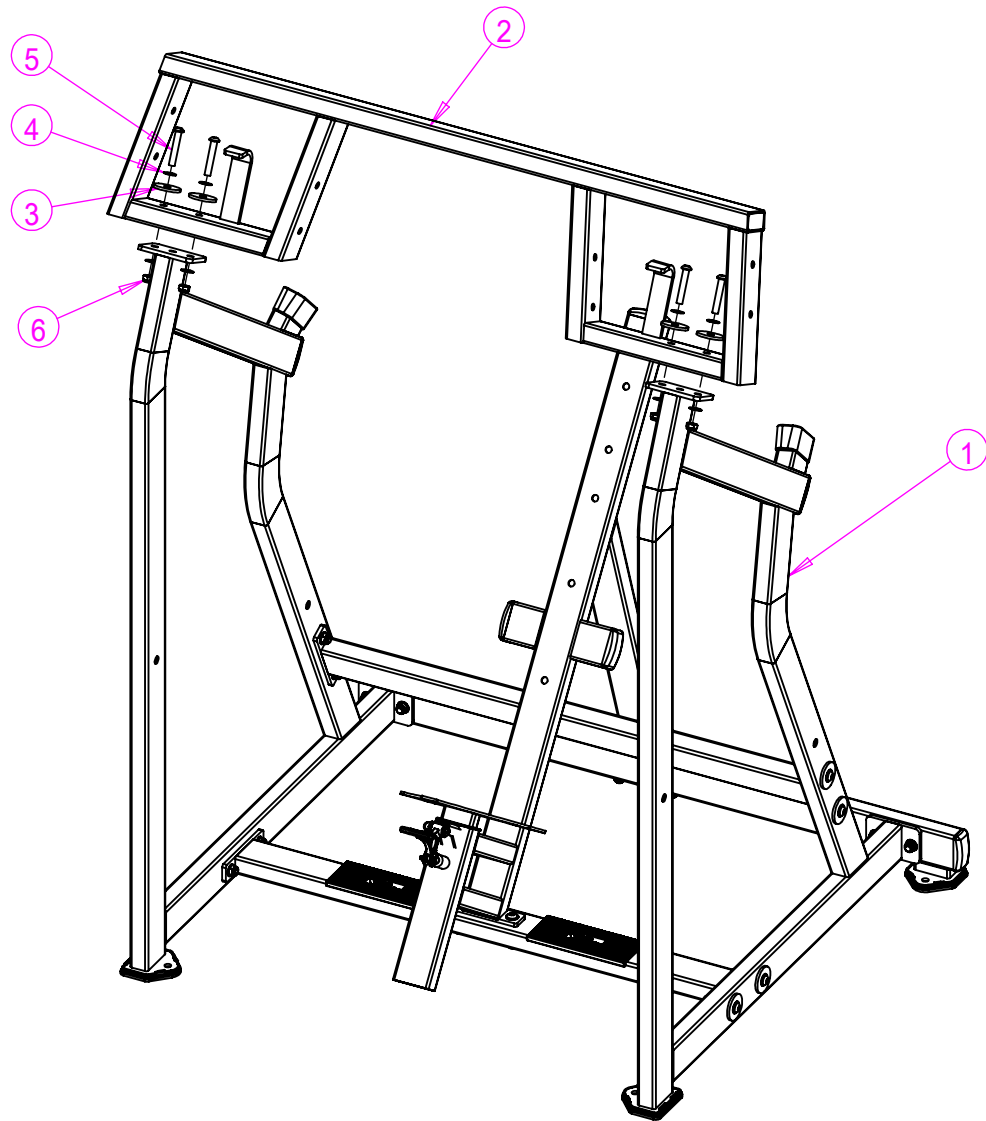
page	of	HS-1012A
1	6	

						图纸大小	A4H	图号	安装步骤1		
						投影方式:	零件名称				
							料号				
A	图纸发行					刘凯	2022-02-25	比例	1:18	单位	mm
项目	设变单号	修改内容				审核	日期	设计	日期		
								瑞利达体育用品有限公司			

项目号	代号	名称	数量	料号
1	安装步骤1	HS-1012A 安装步骤1	1	
2	R20-1271	靠背架装配图	1	
3	半圆头M12X105	半圆头M12X105	2	
4	半圆头M12X70	半圆头M12X70	2	
5	M12防松帽	M12防松帽	4	
6	M12平垫圈	M12平垫圈	8	
7	R02-1386	55补强垫	2	



		page of 1 6		HS-1012A		
		图纸大小	A4H	图号	安装步骤2	
		投影方式： 		零件名称		
				料号		
A	图纸发行	刘凯	2022-02-25	比例	1:15 单位 mm	
项目	设变单号	修改内容	审核	日期	设计 日期	
					瑞利达体育用品有限公司	

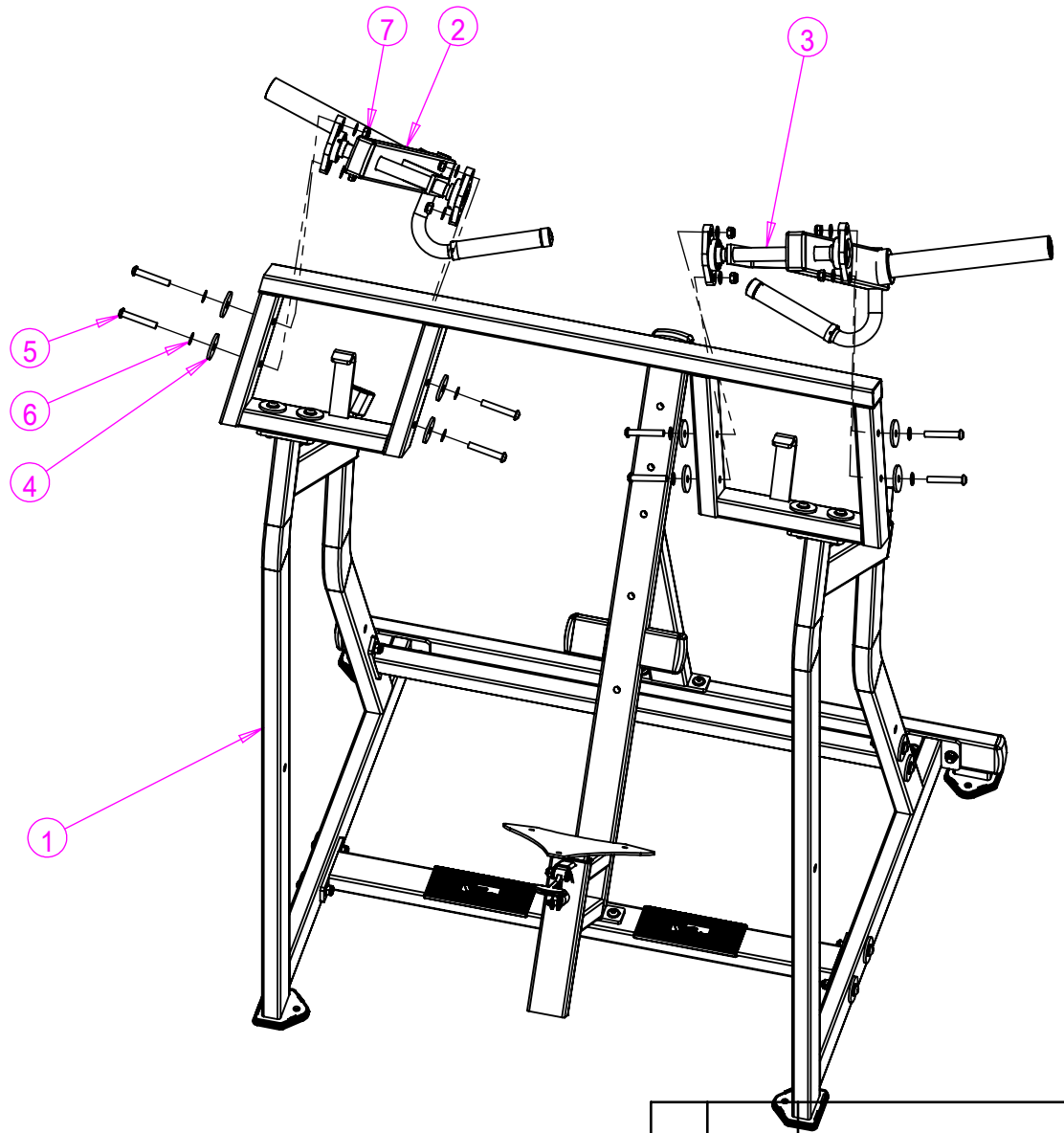


项目号	代号	名称	数量
1	安装步骤2	HS-1012A 安装步骤2	1
2	R04-5101	上部架组	1
3	55补强垫	55补强垫	4
4	M12平垫圈	M12平垫圈	8
5	M12X70	半圆头M12X70	4
6	M12防松帽	M12防松帽	4

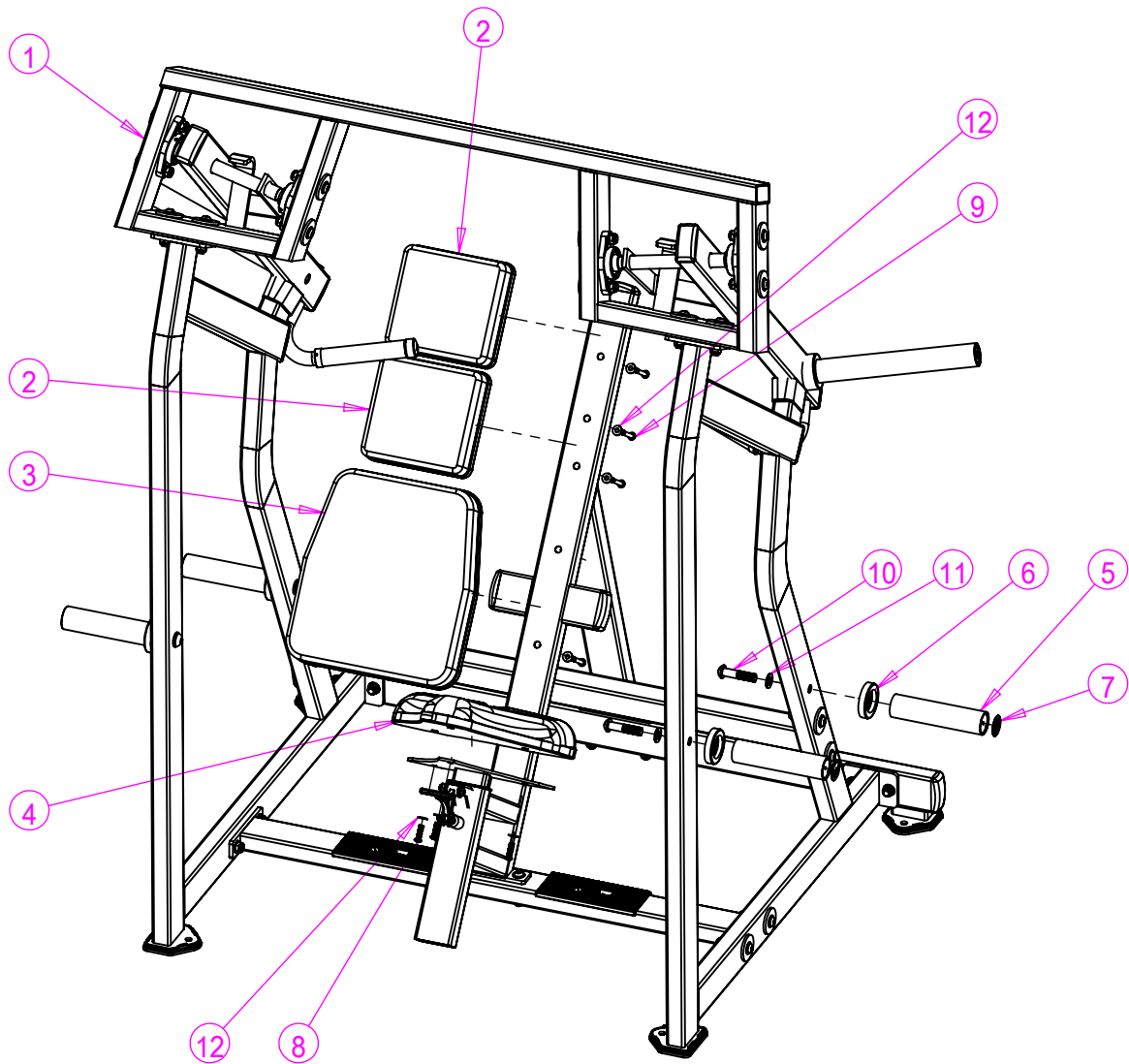
page	of	HS-1012A
1	6	

							图纸大小	A4H	图号	安装步骤3		
							投影方式：	零件名称				
								料号				
A	图纸发行					刘凯	2022-02-25	比例	1:15	单位	mm	
项目	设变单号	修改内容			审核	日期	设计	日期		瑞利达体育用品有限公司		

项目号	代号	名称	数量	料号
1	安装步骤3		1	
2	R20-1273	力臂装配图	1	
3	R20-1274	镜向力臂装配图	1	
4	R02-1386	55补强垫	8	
5	半圆头M12X75	半圆头M12X75	8	
6	M12平垫圈	M12平垫圈	16	
7	M12防松帽	M12防松帽	8	



		page of		1 6		HS-1012A			
		图纸大小	A4H	图号	安装步骤4				
		投影方式：		零件名称					
				料号					
A	图纸发行			刘凯	2022-02-25	比例	1:15	单位	mm
项目	设变单号	修改内容	审核	日期	设计	日期	瑞利达体育用品有限公司		



项目号	代号	名称	数量
1	安装步骤4	HS-1012A 安装步骤4	1
2	R20-1055	小垫子	2
3	R20-1052	大靠背垫	1
4	R20-1033	M7坐垫组	1
5	R03-1043	200杠铃套	4
6	R06-1186	杠铃套圈	4
7	R21-1004	杠铃套标贴	4
8	M8X30	半圆头M8X30	3
9	M8X70	半圆头M8X70	6
10	M16X70	M16X70	4
11	M16垫片	M16垫片	4
12	M8平垫定制	M8平垫定制	9

page of  
1 6 HS-1012A

						图纸大小	A4H	图号	安装步骤5		
						投影方式：		零件名称			
						料号					
A		图纸发行			刘凯	2022-02-25		比例	1:15	单位	mm
项目	设变单号	修改内容	审核	日期	设计	日期	瑞利达体育用品有限公司				