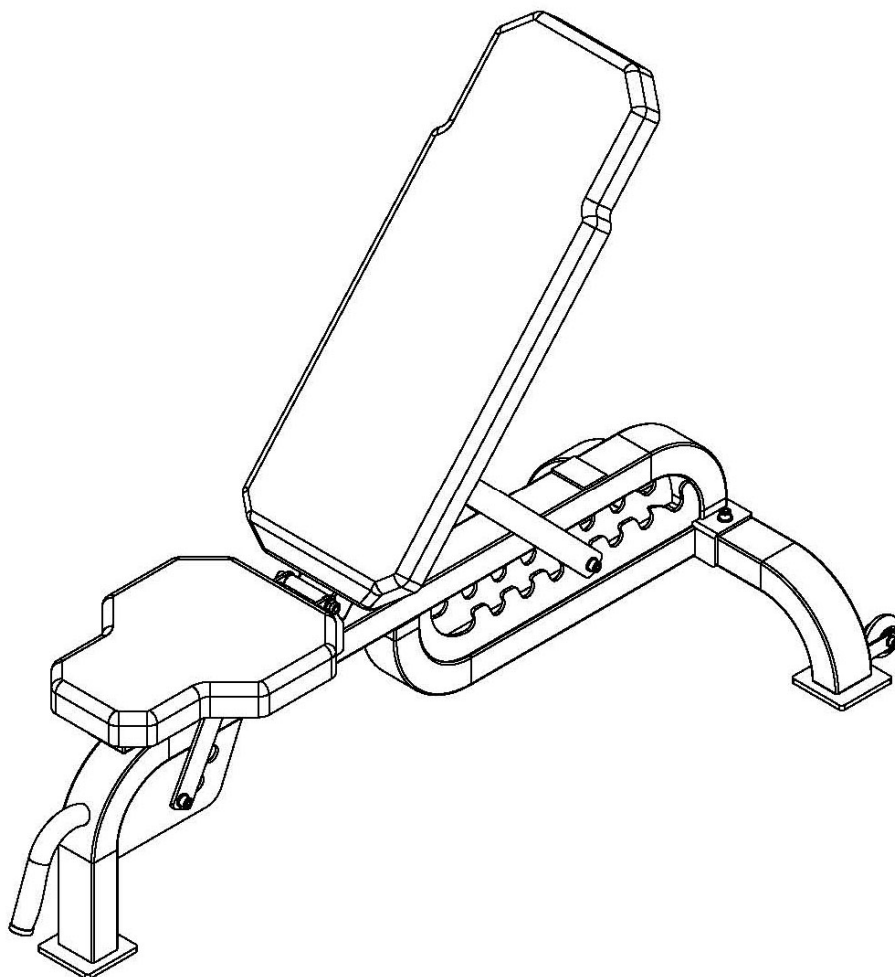


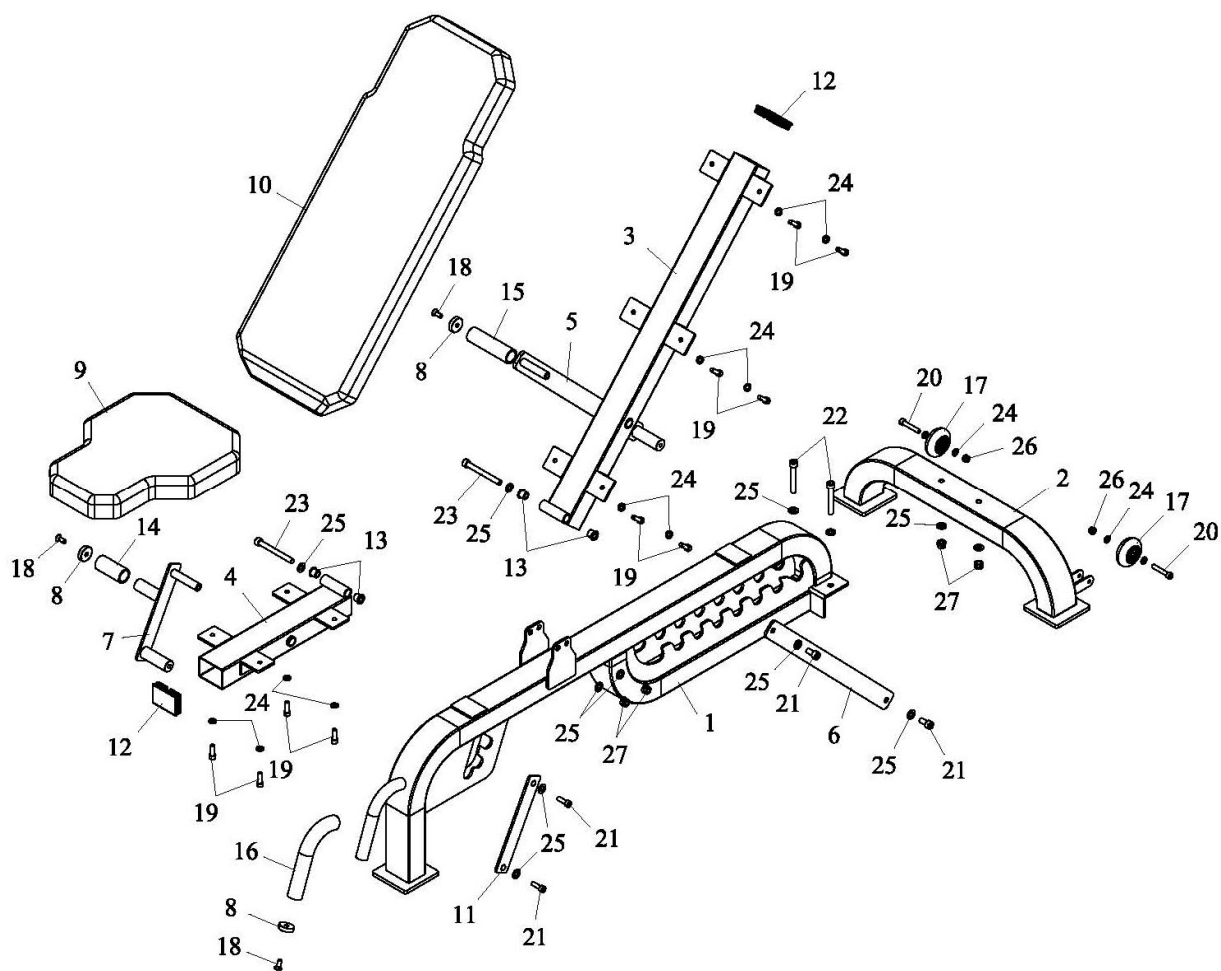
МНОГОФУНКЦИОНАЛЬНАЯ СКАМЬЯ ДЛЯ КОММЕРЧЕСКОГО ИСПОЛЬЗОВАНИЯ

AX1028



ИНСТРУКЦИЯ ПО СБОРКЕ

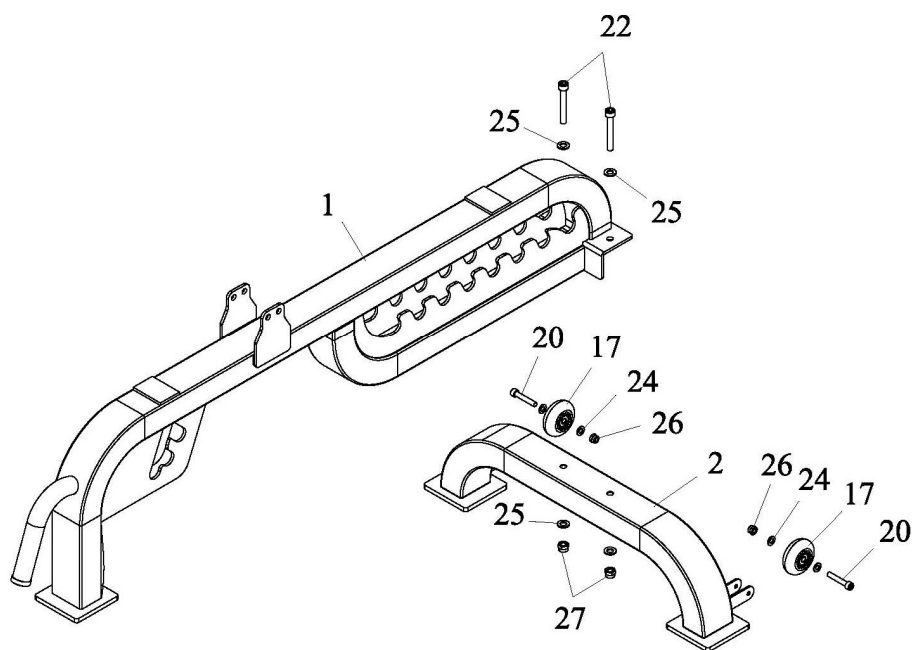
РАЗВЕРНУТАЯ СХЕМА СБОРКИ



СПИСОК ДЕТАЛЕЙ

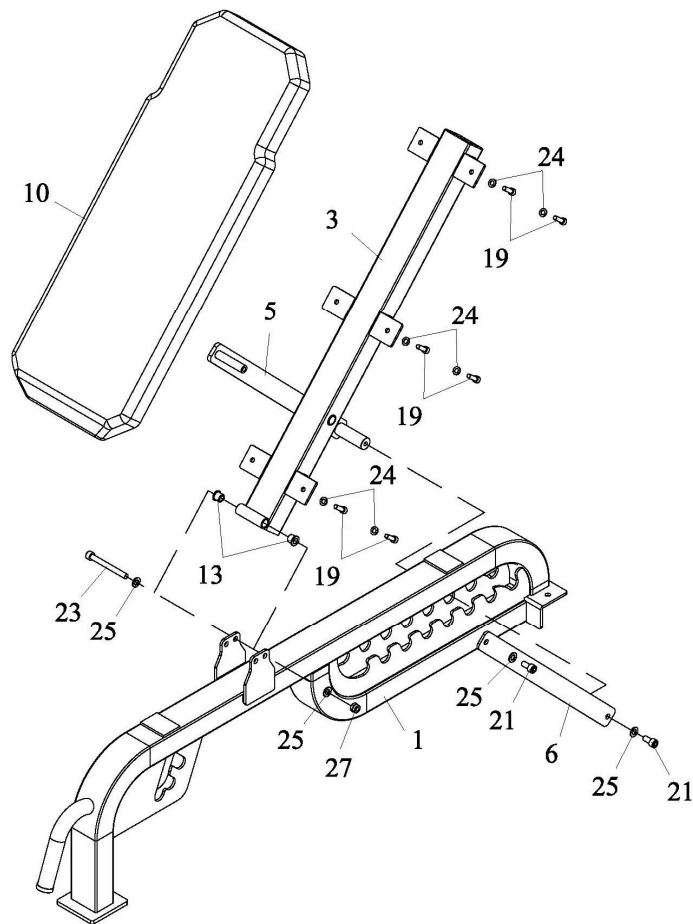
НОМЕР	ОПИСАНИЕ	КОЛИЧЕСТВО
1.	ГЛАВНОЕ ОСНОВАНИЕ	1
2.	НИЖНЕЕ ОСНОВАНИЕ	1
3.	ОПОРА ДЛЯ СПИНКИ	1
4.	ОПОРА ДЛЯ СИДЕНЬЯ	1
5.	РЕГУЛИРОВКА СПИНКИ	1
6.	СОЕДИНИТЕЛЬНАЯ ПЛАСТИНА	1
7.	РЕГУЛИРОВКА СИДЕНЬЯ	1
8.	СТОПОРНОЕ КОЛЬЦО	3
9.	ПОДУШКА СИДЕНЬЯ	1
10.	СПИНКА	1
11.	ПЕРЕДНЯЯ СОЕДИНИТЕЛЬНАЯ ПЛАСТИНА	1
12.	ПРЯМОУГОЛЬНАЯ ЗАГЛУШКА	2
13.	ВТУЛКА	4
14.	КОРОТКИЙ МЯГКИЙ ВАЛИК	1
15.	МЯГКИЙ ВАЛИК	1
16.	ДЛИННЫЙ МЯГКИЙ ВАЛИК	1
17.	КОЛЕСО	2
18.	M8*25 ВИНТ С ВНУТРЕННИМ ШЕСТИГРАННИКОМ	3
19.	M8*25 БОЛТ С УГЛУБЛЕНИЕМ	10
20.	M8*45 БОЛТ С УГЛУБЛЕНИЕМ	2
21.	M10*25 БОЛТ С УГЛУБЛЕНИЕМ	4
22.	M10*70 БОЛТ С УГЛУБЛЕНИЕМ	2
23.	M10*100 БОЛТ С УГЛУБЛЕНИЕМ	2
24.	8ММ ШАЙБА	14
25.	10ММ ШАЙБА	12
26.	M8 КОНТРГАЙКА	2
27.	M10 КОНТРГАЙКА	4

ШАГ 01



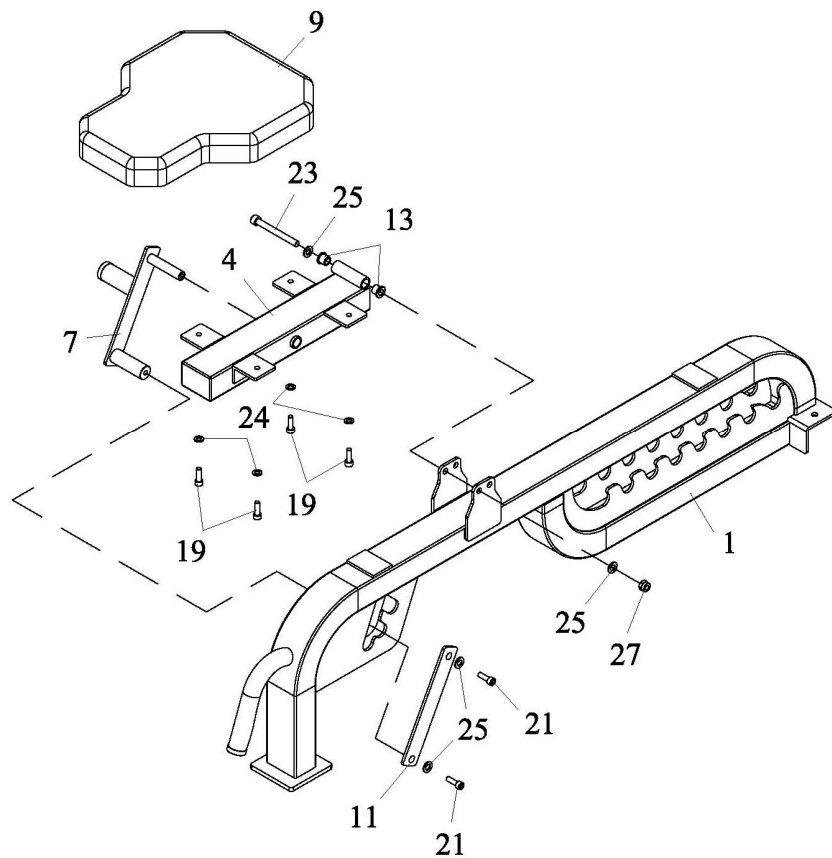
1. Прикрепите два колеса (17) к нижнему основанию (2) с помощью двух болтов с углублением М8 * 45 (20), четырех шайб 8 мм (24) и двух контргаек М8 (26).
2. Присоедините нижнее основание (2) к главному основанию (1) с помощью двух болтов с углублением М10 * 70 (22), четырех шайб 10ММ (25) и двух контргаек М10 (27).

ШАГ 02



1. Прикрепите опору для спинки (3) к главному основанию (1) с помощью болта с углублением M10 * 100 (23), двух шайб 10 мм (25) и контргайки M10 (27).
2. Разместите малую ось, находящуюся на регулировке спинки (5), в отверстие на опоре для спины (3), а большую ось разместите в зубчатом механизме настроек основной рамы (1).
3. Прикрепите соединительную пластину (6) к детали регулировки спинки (5) с помощью двух болтов M10 * 25 (21) и двух шайб 10мм (25).
4. Прикрепите спинку (10) к опоре для спинки (3), используя шесть болтов M8 * 25 (19) и шесть шайб 8 мм (24).

Шаг 03



1. Прикрепите опору для сиденья (4) к главному основанию (1) с помощью винта M10 * 100 (23), двух шайб 10 мм (25) и контргайки M10 (27).
2. Разместите малую ось регулировки сиденья (7) в отверстии опоры для сиденья (4), а большую ось в передней выемке зубчатого механизма главного основания (1).
3. Прикрепите переднюю соединительную пластину (11) к детали регулировки сиденья (7) с помощью болтов M10 * 25 (21) и шайб 10мм (25).
4. Прикрепите подушку сиденья (9) к опоре для сиденья (4) с помощью четырех болтов M8 * 25 (19) и четырех шайб 8 мм (24).